

2.2 整体式阀帽针阀



A、B、C和D系列

特点

- 动载荷密封系统
- 设计紧凑
- 工作压力高达 6000 psig (413 bar)
- 温度高达 315° C (600° F)

2.2 整体式阀帽针阀

阀杆设计

- V 型 —— 所有系列
- 软座 —— 所有系列
- 调节 —— A 和 B 系列

孔口尺寸

- 从 0.080 至 0.375 in.
(2.0 至 9.5 mm)

流量系数 (C_v)

- 从 0.09 至 1.80 From 0.09 to 1.80

流动形态

- 直通、角型和十字型

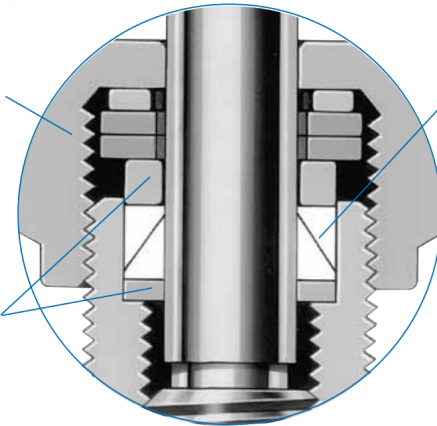
面板装配

- A 和 B 系列

动载荷密封系统

填料螺母使得
便利的外部调
整成为可能

可提供全面支撑的
填料减少了对调节
的需要

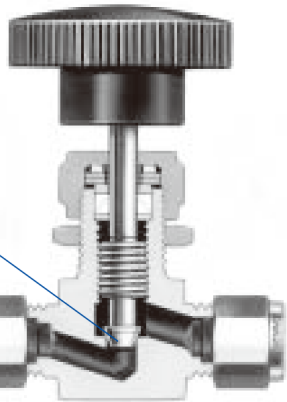


带有盘簧的两件式 V
密封

- 改进了密封
- 减少了磨损
- 补偿磨损
- 减少了作用扭矩

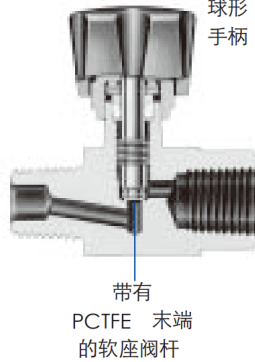
所显示的圆形手
柄条形手柄可
提供

A 和 B 系列



C-K 系列

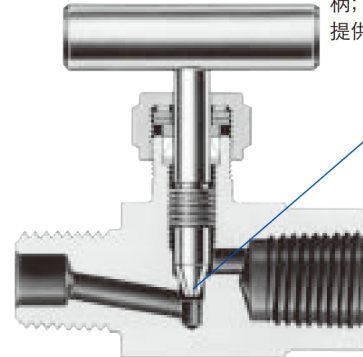
球形
手柄



带有
PCTFE 末端
的软座阀杆

C-V 和 D 系列

所显示的条形手
柄；圆形手柄可
提供



所显示的 V
型阀杆；带有
PCTFE 末端
的软座阀杆可
提供

所显示的 V 型阀杆；
调节阀杆和带有
PCTFE 末端的
软座阀杆均可提供

压力—温度等级

等级限于：

- 带有 PCTFE 阀杆尖的软座阀杆的最高温度为 200° F (93° C)。
- 带有 UHMWPE 填料的最高温度为 250° F (121° C)。
- 带有 PFA 填料的最高温度为 450° F (232° C)。
- 带有 PEEK 填料的最高温度为 600° F (315° C)。

A 和 B 系列

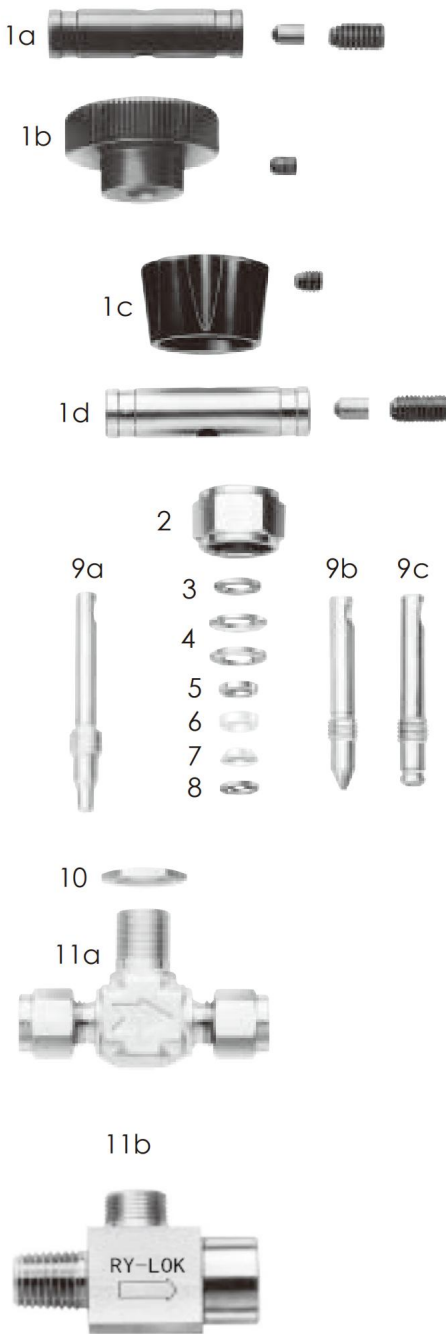
ASME 级别	2080	N/A		1500
材料级别	2.2	N/A		3.4
材料名称	316 SS	铜	钢	合金
温度, ° F (° C)	工作压力, Working Pressure, psig (bar)			
-53(-65) 至 -28 (-20)	5000 (344)	3000 (206)	—	3000 (206)
-28(-20) 至 37 (100)	5000 (344)	3000 (206)	3000 (206)	3000 (206)
93 (200)	4295 (295)	2350 (161)	2730 (188)	2640 (181)
121 (250)	4085 (281)	2200 (151)	2695 (185)	2555 (176)
148 (300)	3875 (266)	2050 (141)	2660 (183)	2470 (170)
176 (350)	3715 (255)	1470 (101)	2615 (180)	2430 (167)
204 (400)	3560 (245)	390 (26)	—	2390 (164)
232 (450)	3435 (236)	—	—	2380 (163)
260 (500)	3310 (228)	—	—	2375 (163)
315 (600)	3130 (215)	—	—	—

C 和 D 系列

ASME 级别	2500
材料级别	2.2
材料名称	316 SS
温度, ° F (° C)	工作压力 psig (bar)
-53(-65) 至 37 (100)	6000 (413)
93 (200)	5160 (355)
121 (250)	4910 (338)
148 (300)	4660 (321)
176 (350)	4470 (307)
204 (400)	4280 (294)
232 (450)	4130 (284)
260 (500)	3980 (274)
315 (600)	3760 (259)

2.2 整体式阀帽针阀

结构材料



组件	系列	阀体材料			
		材料等级/ ASTM 规范			
		316 SS	黄铜	钢	合金 400
1a 条形手柄	B	阳极氧化铝 2024/B221 A206			
手柄销		钢/ A108			
固定螺钉		涂镉镍钢			
1b 圆形手柄	A	带有黄铜插入件的酚醛塑料			
固定螺钉		涂镉镍钢			
1c 球形手柄	C-K	阳极氧化铝7129/B221	—		
固定螺钉		涂镉镍钢	—		
1d 条形手柄	C-V 和 D	316 SS/A276	—		
手柄销, 固定螺钉		S17400/A564	—		
2 填料螺母	全部 All	316 SS/A276	铜 360/ B16	12L14/ A108	合金 400/ B164
3 压盖	A ^① 和 C	304 SS/A240, A167			
4 填料弹簧	全部 All	S17700/A693			
5 填料压盖	全部 All	316 SS/A240, A276, B783			
6 上部填料	全部 All	PFA/D3307			
7 下部填料					
8 下部压盖	全部 All	316 SS/A240			合金 400/ B127
9a 调节阀杆	A和B	镀铬 ^② 316 SS/A276	316 SS/A276		合金 400/ B164
9b V 型阀杆	全部 All				
9c 软座阀杆 阀杆尖	全部 All				
10 面板螺母	A和B	316 SS	铜 360/B16	316 SS	
11a 阀体	A和B	316 SS/A182	铜 377/ B283	镀铬 11L17/A108	合金 400/B564
11b 阀体	C和D	316 SS/A479	—		
润滑剂	全部 All	二硫化钨和碳氟化合物基底			

测试

每个整体式阀帽针阀都在工厂用 1000 psig (69 bar) 下的氮进行过测试。阀座的最大允许漏泄率为 0.1 标准 cm³/min。壳体测试是根据使用检漏液时无可探测出的泄漏的要求进行的。

清洁和包装

每一压力表阀均按睿裕标准清洁和包装规格来进行清洁和包装。

2.2 整体式阀帽针阀

端接		C _v	孔口 in. (mm)	订购号	尺寸, in. (mm)									
入口/出口	尺寸				A	B ₁	B ₂	C	D	E	F	G	H	
英制 管接头	1/8 in.	0.09	0.080 (2.0)	RY-ZTZFSK-02	1.94 (49.3)	0.98	(24.9)	1.29 (32.8)	0.44 (11.2)	0.31 (7.9)	1.00 (25.4)	0.47 (11.9)	2.28 (57.9)	
	1/4 in.	0.37	0.172 (4.4)	RY-ZTZFSK-04	2.27 (57.6)	1.13	(28.7)	1.51 (38.4)		0.38 (9.7)	1.38 (35.1)	0.53 (13.5)	2.50 (63.5)	
	3/8 in.	0.73	0.250 (6.4)	RY-ZTZFSK-06	2.58 (65.5)	1.29	(32.8)	1.79 (45.5)	0.55 (14.0)	0.50 (12.7)	1.88 (47.8)	0.78 (19.8)	2.97 (75.4)	
	1/2 in.			RY-ZTZFSK-08L	2.80 (71.1)	1.40	(35.6)	1.90 (48.3)						
	1/2 in.	1.80	0.375 (9.5)	RY-ZTZFSK-08S	3.80 (96.5)	1.90	(48.3)	2.65 (67.3)	0.75 (19.1)		3.00 (76.2)	1.03 (26.2)	3.91 (99.3)	
	3/4 in.			RY-ZTZFSK-12										
公制 管接头	3 mm	0.09	0.080 (2.0)	RY-ZTZFSK-3M	1.94 (49.3)	0.98	(24.9)	1.29 (32.8)	0.44 (11.2)	0.31 (7.9)	1.00 (25.4)	0.48 (12.2)	2.28 (57.9)	
	6 mm	0.37	0.172 (4.4)	RY-ZTZFSK-6M	2.27 (57.6)	1.13	(28.7)	1.51 (38.4)		0.38 (9.7)	1.38 (35.1)	0.53 (13.5)	2.50 (63.5)	
	8 mm			RY-ZTZFSK-8M	2.34 (59.4)	1.17	(29.7)	1.54 (39.1)						
	10 mm	0.73	0.250 (6.4)	RY-ZTZFSK-10M	2.60 (66.0)	1.30	(33.0)	1.80 (45.7)	0.55 (14.0)	0.50 (12.7)	1.88 (47.8)	0.78 (19.8)	2.97 (75.4)	
	12 mm			RY-ZTZFSK-12ML	2.80 (71.1)	1.40	(35.6)	1.90 (48.3)						
	12 mm	1.80	0.375 (9.5)	RY-ZTZFSK-12MS	3.80 (96.5)	1.90	(48.3)	2.65 (67.3)	0.75 (19.1)		3.00 (76.2)	1.03 (26.2)	3.91 (99.3)	
	18 mm			RY-ZTZFSK-18M										
内螺纹 NPT	1/8 in.	0.09	0.080 (2.0)	RY-ZTZFNF-02L	1.88 (47.8)	0.94	(23.9)	1.25 (31.8)	0.44 (11.2)	0.31 (7.9)	1.00 (25.4)	0.47 (11.9)	2.28 (57.9)	
	1/8 in.	0.37	0.172 (4.4)	RY-ZTZFNF-02S	1.62 (41.1)	0.81	(20.6)	1.19 (30.2)		0.38 (9.7)	1.38 (35.1)	0.53 (13.5)	2.50 (63.5)	
	1/4 in.	0.73	0.250 (6.4)	RY-ZTZFNF-04	2.12 (53.8)	1.06	(26.9)	1.56 (39.6)	0.55 (14.0)	0.50 (12.7)	1.88 (47.8)	0.78 (19.8)	2.97 (75.4)	
	3/8 in.	1.80	0.375 (9.5)	RY-ZTZFNF-06	3.00 (76.2)	1.50	(38.1)	2.25 (57.2)	0.75 (19.1)		3.00 (76.2)	1.03 (26.2)	3.88 (98.6)	
	1/2 in.			RY-ZTZFNF-08										
外螺纹 NPT	1/8 in.	0.09	0.080 (2.0)	RY-ZTZFNM-02L	1.50 (38.1)	0.75	(19.1)	1.06 (26.9)	0.44 (11.2)	0.31 (7.9)	1.00 (25.4)	0.47 (11.9)	2.28 (57.9)	
	1/8 in.	0.37	0.172 (4.4)	RY-ZTZFNM-02S	1.62 (41.1)	0.81	(20.6)	1.19 (30.2)		0.38 (9.7)	1.38 (35.1)	0.53 (13.5)	2.50 (63.5)	
	1/4 in.			RY-ZTZFNM-04	1.97 (50.0)	0.98	(24.9)	1.36 (34.5)						
	3/8 in.	0.73	0.250 (6.4)	RY-ZTZFNM-06	2.25 (62.5)	1.12	(28.4)	1.62 (41.1)	0.55 (14.0)	0.50 (12.7)	1.88 (47.8)	0.78 (19.8)	2.97 (75.4)	
	1/2 in.	1.80	0.375 (9.5)	RY-ZTZFNM-08	3.00 (76.2)	1.50	(38.1)	2.25 (57.2)	0.75 (19.1)		3.00 (76.2)	1.03 (26.2)	3.88 (98.6)	
外螺纹 NPT 管接头	1/8 in.	0.09	0.080 (2.0)	RY-ZTZFSKNM-02-02	1.73 (43.9)	0.98	(24.9)	0.75 (19.1)	1.29 (32.8)	0.44 (11.2)	0.31 (7.9)	1.00 (25.4)	0.47 (11.9)	2.28 (57.9)
	1/4 in.	0.37	0.172 (4.4)	RY-ZTZFSKNM-04-04	1.95 (49.5)	1.13	(28.7)	0.98 (24.9)	1.51 (38.4)		0.38 (9.7)	1.38 (35.1)	0.53 (13.5)	2.50 (63.5)
	1/4/ 3/8 in.	0.73	0.250 (6.4)	RY-ZTZFSKNM-06-04	2.42 (61.5)	1.29	(32.8)	1.12 (28.4)	1.79 (45.5)	0.55 (14.0)	0.50 (12.7)	1.88 (47.8)	0.78 (19.8)	2.97 (75.4)
	3/8 in.			RY-ZTZFSKNM-06-06	2.52 (64.0)	1.40 (35.6)	1.90 (48.3)							
	3/8/ 1/2 in.			RY-ZTZFSKNM-08-06										
外螺纹 内螺纹 NPT	1/4 in.	0.73	0.250 (6.4)	RY-ZTZFNMF-04-04	2.19 (55.6)	1.06	(26.9)	1.12 (28.4)	1.56 (39.6)	0.55 (14.0)	0.50 (12.7)	1.88 (47.8)	0.78 (19.8)	2.97 (75.4)
	1/2 in.	1.80	0.375 (9.5)	RY-ZTZFNMF-08-08	3.00 (76.2)	1.50	(38.1)	2.25 (57.2)	0.75 (19.1)		3.00 (76.2)	1.03 (26.2)	3.88 (98.6)	

备注：ZTZF-整体针型阀

2.2 整体式阀帽针阀

订购信息和尺寸

C 和 D 系列

尺寸仅供参考,并可变更。

选择一订购号。

如果要在使用V型阀杆作为标准的阀门中

采用软座阀杆和PCTFE 阀杆尖, 请将V替

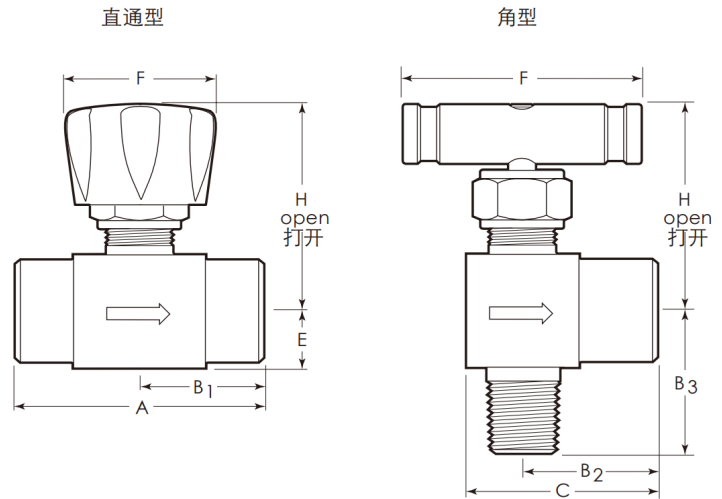
换为K。

角型阀门

列出 C 尺寸的阀门可提供角型阀体。若想

订购, 请在订购号中加上-J。

例: RY-ZTZFNF-06-J



端接 End Connections		C _v	孔口 Orifice in. (mm)	订购号 Ordering Number	尺寸, in. (mm)							
入口/出口 Inlet/Outlet	尺寸 Size				A	B ₁	B ₂	B ₃	C	E	F	H
有软座阀杆和 PCTFE 阀杆尖的 20 系列												
内螺纹 NPT	1/4 in.	0.09	0.080 (2.0)	RY-ZTZFNFF-04	1.88 (47.8)	0.94 (23.9)	—	—	—	0.42 (10.7)	1.12 (28.4)	1.66 (42.2)
外螺纹 NPT	1/4 in.			RY-ZTZFNMM-04	1.94 (49.3)	0.97 (24.6)	—	—	—			
外螺纹/内螺纹 NPT	1/4 in.			RY-ZTZFNMF-04	1.91 (48.5)	0.94 (23.9)	1.00 (25.4)	1.03 (26.2)	1.44 (36.6)			
带有 V 型阀杆的 20 和 26 系列												
管接头	1/4 in.	0.21	0.125 (3.2)	RY-ZTZFSKV-04	2.46 (62.5)	1.23 (31.2)	1.13 (28.7)	1.16 (29.5)	1.57 (39.9)	0.42 (10.7)	1.75 (44.4)	1.66 (42.2)
	3/8 in.	0.73	0.250 (6.4)	RY-ZTZFSKV-06	3.08 (78.2)	1.54 (39.1)	—	—	—	0.66 (16.8)	2.50 (63.5)	2.31 (58.7)
	1/2 in.			RY-ZTZFSKV-08	3.30 (83.8)	1.65 (41.9)	—	—	—	0.66 (16.8)	2.50 (63.5)	2.31 (58.7)
内螺纹 NPT	1/4 in.	0.21	0.125 (3.2)	RY-ZTZFNFFV-04	1.88 (47.8)	0.94 (23.9)	1.00 (25.4)		1.44 (36.6)	0.42 (10.7)	1.75 (44.4)	1.66 (42.2)
	3/8 in.	0.73	0.250 (6.4)	RY-ZTZFNFFV-06	2.50 (63.5)	1.25 (31.8)	—	—	—	0.66 (16.8)	2.50 (63.5)	2.31 (58.7)
	1/2 in.			RY-ZTZFNFFV-08	2.50 (63.5)	1.25 (31.8)	1.41 (35.8)		2.06 (52.3)			
外螺纹 NPT	1/4 in.	0.21	0.125 (3.2)	RY-ZTZFNMMV-08	1.94 (49.3)	0.97 (24.6)	—	—	—	0.42 (10.7)	1.75 (44.4)	1.66 (42.2)
外螺纹/内螺纹 NPT	1/4 in.			RY-ZTZFNMFV-04	1.91 (48.5)	0.94 (23.9)	1.00 (25.4)	1.03 (26.2)	1.44 (36.6)	0.42 (10.7)		
	3/8 in.			0.73	0.250 (6.4)	RY-ZTZFNMFV-06	2.50 (63.5)	1.25 (31.8)	1.41 (35.8)	1.22 (31.0)	2.06 (52.3)	0.66 (16.8)
	1/2 in.	RY-ZTZFNMFV-08	2.55 (64.8)			1.25 (31.8)	1.41 (35.8)					
	3/4 to 1/2 in.			RY-ZTZFNMFV-08-12	2.50 (63.5)	1.25 (31.8)	—	—	—			