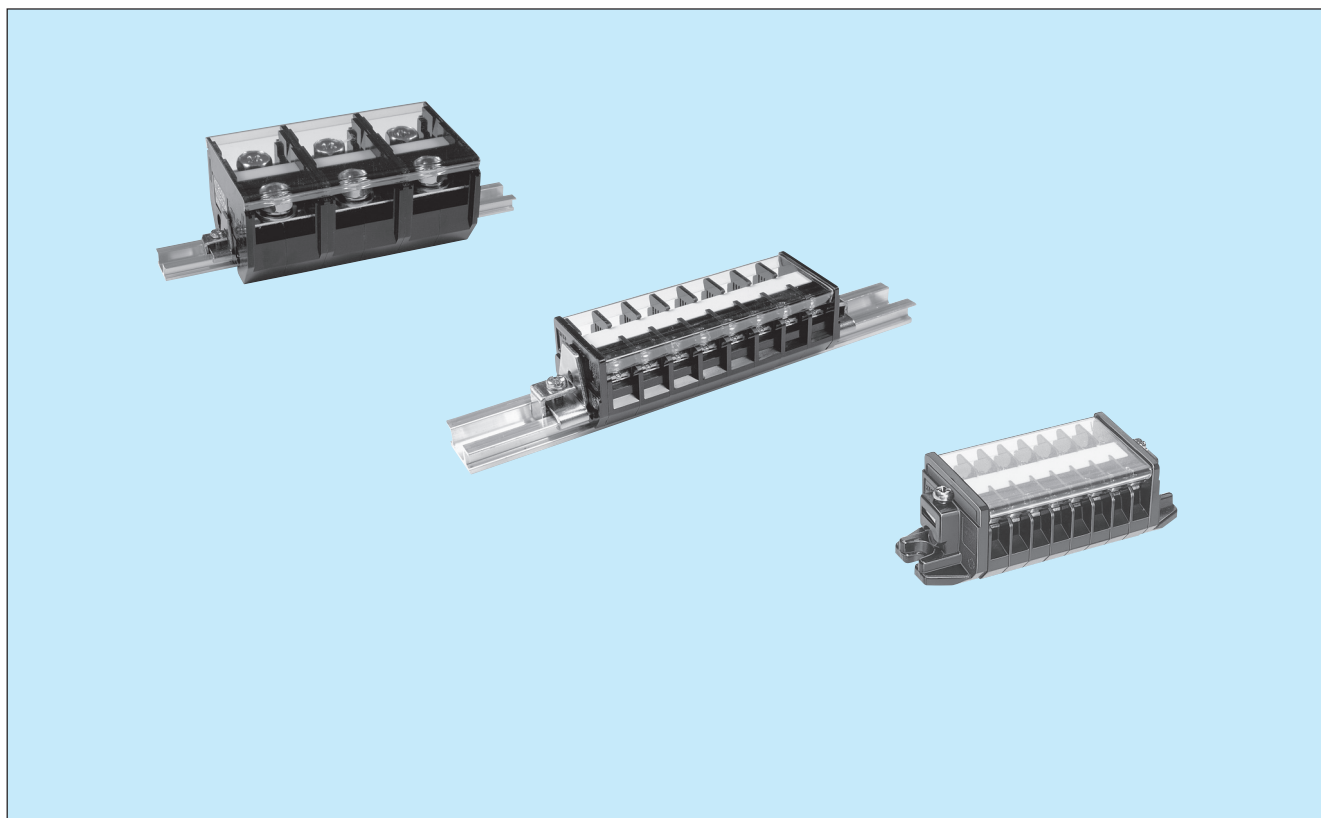


# セルフアップ式端子台 KTシリーズ



## ■特長

- 10A～600Aまでの幅広い電流レンジに対応しています。
- シャフト式にも組み立て可能。取り付けスペースに制約のある時に便利です。
- 海外規格認定品も準備しています。

## ■一般仕様

商用周波耐電圧	AC2500V・1分間
絶縁抵抗	DC500Vメガにて1000MΩ以上
使用周囲温度	-20～+55℃
端子台材質	ポリカーボネート

## ■準拠規格

JIS C8201-7-1 銅導体用端子台

## ■ご注文に際して

KT60 - 10 C (EN)

① ② ③ ④

- ①基本形式
- ②ブロック数
- ③組立仕様 : C … レール式(専用レール)  
: J … シャフト式
- ④海外規格認定仕様 : 無記入 … 標準品  
(UL) … UL規格認定品  
(C-UL) … C-UL規格認定品  
(CSA) … CSA規格認定品  
(EN) … EN規格認定品

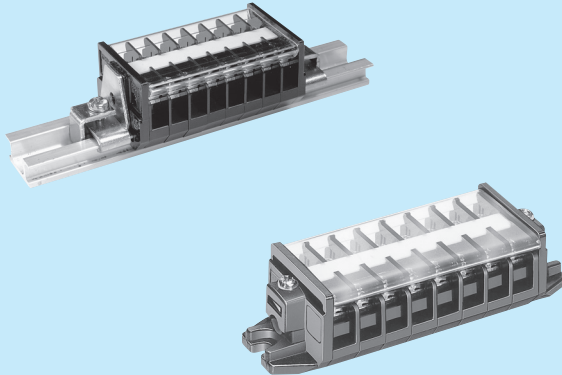
\* 海外規格認定品の証明には海外規格認定ラベルが必要となりますので、必要に応じて形式にてご指定ください。

(ご指定のない場合や端子台単体で購入された場合には、認定ラベルが付属しませんのでご注意ください)

\* 海外規格認定品仕様は18ページをご参照ください。

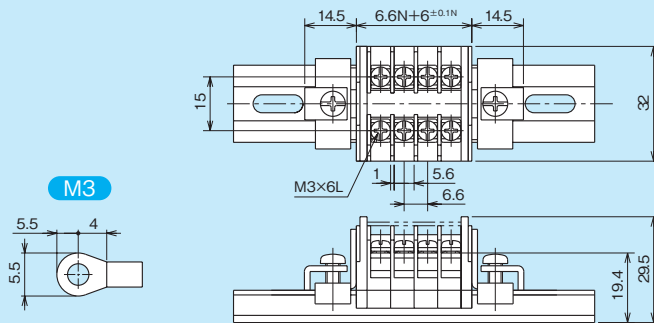
\* 端子台単体をご注文の際は基本形式のみをご指定ください。

# KTNS

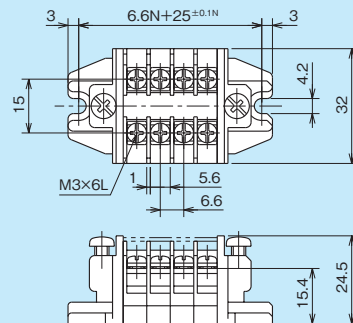


定格電圧	600V		
定格電流	16A		
適合電線	1.25mm <sup>2</sup>		
締付トルク範囲	0.5~0.75N·m(圧着端子使用時)		
単体梱包数	1,000(100×10)		
適合アクセサリ	レール式	取り付けレール	KT-c
		終末板	KT15N-a
		固定金具	KT-b
	シャフト式	シャフトロッド	KT-f
		側板	KT15N-g
	共用	記名板	KT-1e
	保護カバー	KT15N-d	

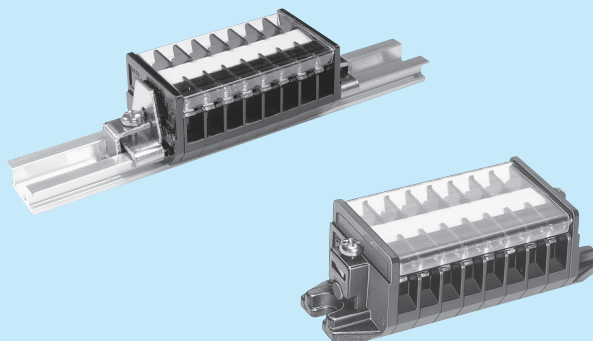
レール式



シャフト式

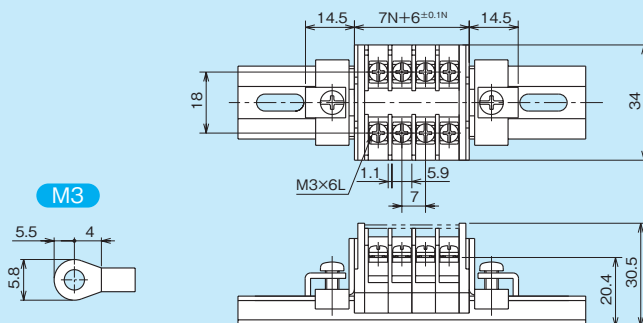


# KTS



定格電圧	600V		
定格電流	16A		
適合電線	1.25mm <sup>2</sup>		
締付トルク範囲	0.5~0.75N·m(圧着端子使用時)		
単体梱包数	1,000(100×10)		
適合アクセサリ	レール式	取り付けレール	KT-c
		終末板	KT15-a
		固定金具	KT-b
	シャフト式	シャフトロッド	KT-f
		側板	KT15-g
	共用	記名板	KT-1e
	保護カバー	KT15-d	

レール式



シャフト式

